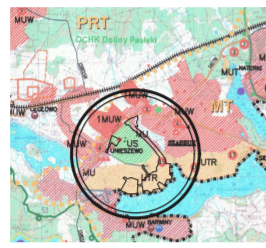


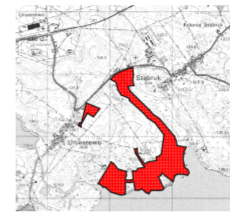
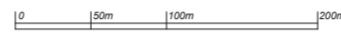
**MIEJSCOWY PLAN ZAGOSPODAROWANIA PRZESTRZENNEGO
GMINY GIETRZWAŁD W OTOCZENIU JEZIORA WULPIŃSKIEGO,
OBRĘB UNIESZEWO
SKALA 1 : 2000**

LEGENDA

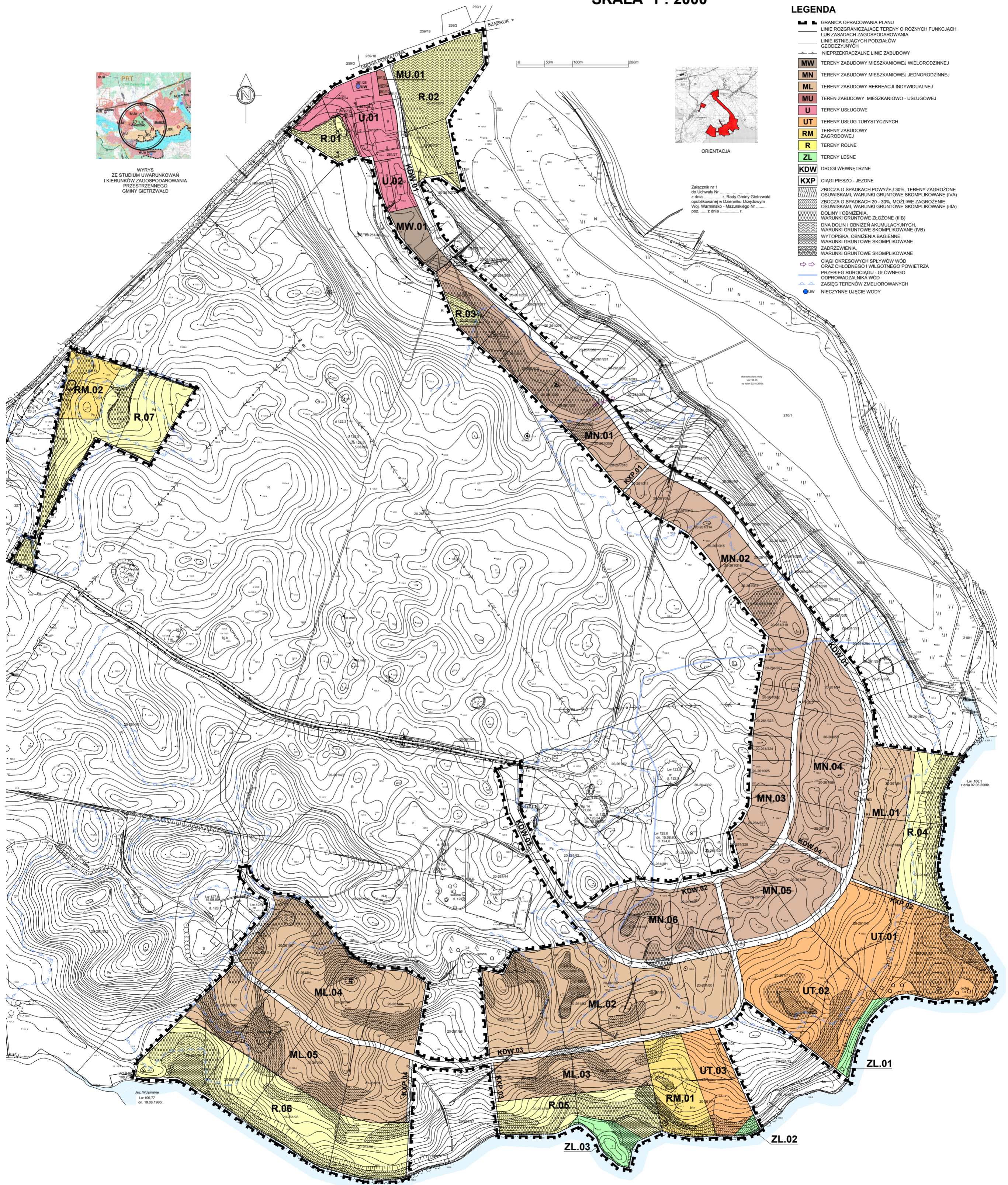
- GRANICA OPRACOWANIA PLANU
- LINIE ROZGRANICZAJĄCE TERENY O RÓŻNYCH FUNKCJACH LUB ZASADACH ZAGOSPODAROWANIA
- LINIE ISTNIĄCYCH PODZIAŁÓW GEODEZYJNYCH
- NIENAPRZECIĄGALNE LINIE ZABUDOWY
- MW TERENY ZABUDOWY MIESZKANIOWEJ WIELORODZINNEJ
- MN TERENY ZABUDOWY MIESZKANIOWEJ JEDNORODZINNEJ
- ML TERENY ZABUDOWY REKREACJI INDYWIDUALNEJ
- MU TERENY ZABUDOWY MIESZKANIOWO - USŁUGOWEJ
- U TERENY USŁUGOWE
- UT TERENY USŁUG TURYSTYCZNYCH
- RM TERENY ZABUDOWY ZAGRODOWEJ
- R TERENY ROLNE
- ZL TERENY LEŚNE
- KDW DROGI WEWNĘTRZNE
- KXP CIĄGI PIESZO - JEZDNE
- ZBOCZA O SPADKACH POWYŻEJ 30%, TERENY ZAGROŻONE OSUWISKAMI, WARUNKI GRUNTOWE SKOMPLIKOWANE (IVA)
- ZBOCZA O SPADKACH 20 - 30%, MOŻLIWE ZAGROŻENIE OSUWISKAMI, WARUNKI GRUNTOWE SKOMPLIKOWANE (IIIA)
- DOLINY I OBNIZENIA, WARUNKI GRUNTOWE ZŁOŻONE (III)
- DŁA DOLIN I OBNIZEN AKUMULACYJNYCH, WARUNKI GRUNTOWE SKOMPLIKOWANE (IVB)
- WYTOPISKA, OBNIZENIA BAGIENNE, WARUNKI GRUNTOWE SKOMPLIKOWANE
- ZADRZEWIENIA, WARUNKI GRUNTOWE SKOMPLIKOWANE
- CIĄGI OKRESOWYCH SPŁYWÓW WÓD ORAZ CHŁODNEGO I WILGOTNEGO POWIETRZA
- PRZEBIEG RUKROCIĄGU - GŁÓWNEGO
- ODPROWADZALNIKA WÓD
- ZASIEG TERENÓW ZMELIOROWANYCH
- NIECZYNNE UCIECIE WODY



WYRYS
ZE STUDIUM UWARUNKOWAŃ
I KIERUNKÓW ZAGOSPODAROWANIA
PRZESTRZENNEGO
GMINY GIETRZWAŁD



Załącznik nr 1
do Uchwały Nr
z dnia r. Rady Gminy Gietrzwałd
opublikowanej w Dzienniku Urzędowym
Woj. Warmińsko - Mazurskiego Nr
poz. z dnia r.



Arz. 19/2009/09
Lp. 106.77
dn. 19.08.1999.

Lp. 106.1
z dnia 02.08.2009.